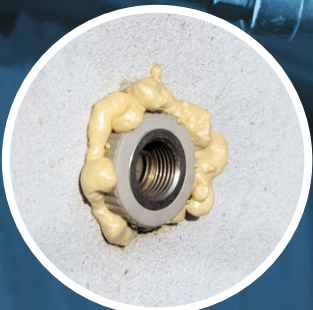


INDEX®

A PERFECT FIXING



POLYURETHANE FOAMS
MOUSSES DE POLYURÉTHANE
EN / FR



INDEX
PERFECT FIXING

INDEX Perfect Fixing is a high quality, two component adhesive designed for the repair and installation of a wide range of building materials. It is suitable for use in both interior and exterior applications and is available in a range of colours to match the substrate being repaired.

INDEX Perfect Fixing is a high quality, two component adhesive designed for the repair and installation of a wide range of building materials. It is suitable for use in both interior and exterior applications and is available in a range of colours to match the substrate being repaired.

INDEX POLYURETHANE FOAM MOUSSES DE POLYURÉTHANE INDEX

GUARANTEED QUALITY. PROFESSIONAL USE
QUALITÉ GARANTIE. USAGE PROFESSIONNEL



EN PU foams by INDEX provide an expansion of between 40 and 45 litres, guaranteeing the high performance of the product. This has a positive influence on the profitability of the product. The INDEX product range of PU foams offers a performance and quality guarantee that is backed by our vast experience in the sector. This range offers controlled expansion stability, with no porosity and high densi-

ty. This means that the products provide greater insulation and adhesion. Available in several different formats, manual application with a nozzle or with the use of PU-PI and PU-PI-2 application guns.


FR Les mousses PU d'INDEX assurent une expansion comprise entre 40 et 45 litres, garantissant ainsi un haut rendement du produit. Le produit est donc particulièrement rentable. La gamme de mousses PU d'INDEX offre une garantie de performance et une qualité éprouvée par notre vaste expérience dans le secteur. Cette gamme assure une stabilité d'expansion contrôlée, sans porosité et

présentant une densité élevée. Cela permet aux produits d'offrir une meilleure isolation et une meilleure adhérence. Elles sont disponibles en plusieurs formats, avec application manuelle à la canule ou via les pistolets applicateurs PU-PI et PU-PI-2.

PU-SC/PU-SP MULTIPLE USE / POLYVALENT

Multipurpose polyurethane foam / Mousse de polyuréthane multiusages



| CODE | SIZE/DIMENSIONS |  |
|---------|-----------------|---|
| PUSP750 | 750 ml | 12 |
| PUSC750 | 750 ml | 12 |



(EN) Its innovative blocking system means that the product can be kept and reused for several days, reducing product waste and being more environmentally friendly. **(FR)** Son système de verrouillage innovant permet de conserver et de réutiliser le produit pendant plusieurs jours, prévenant ainsi le gaspillage de produit tout en étant plus respectueux de l'environnement.



(EN) For sealing, assembly, filling, insulation and attaching. Useful for a wide range of applications. It ensures excellent adhesion to all construction materials, except PTFE, silicone and polyethylene. It offers

excellent thermal and acoustic insulation. Resistant to water and to ageing. **(FR)** Pour scellement, montage, rembourrage, isolement, et fixation. Utile pour un large éventail d'applications. Garantit une

parfaite adhésion sur tous les matériaux de la construction, sauf, sur PTFE, silicone et polyéthylène. Offre un excellent isolement thermique et acoustique. Résiste à l'eau et au vieillissement.

PU-SC

TECHNICAL PARAMETERS / PARAMÈTRES TECHNIQUES

| | |
|---|------------------------|
| Volume/Volume | 33 - 38 l (750 ml.) |
| Application temp./Temp. de fonctionnement | +5 °C / 25 °C |
| Tack free time/Temps de prise | 5 - 10 min. 23 °C 50 % |
| Cutting time/Temps de coupe | 25 - 30 min. |
| Hardening time/Temps de durcissement | 1,5 - 5 h. |
| Temp. resistance/Stabilité thermique | -40 °C / 90 °C |
| Flammability class/Classe de combustibilité | EN 13501 part 1(F) |
| Storage/Stockage | 18 months/mois |

PU-SP

TECHNICAL PARAMETERS / PARAMÈTRES TECHNIQUES

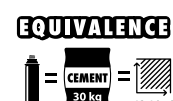
| | |
|---|------------------------|
| Volume/Volume | 42 - 47 l (750 ml.) |
| Application temp./Temp. de fonctionnement | +5 °C / 25 °C |
| Tack free time/Temps de prise | 5 - 10 min. 23 °C 50 % |
| Cutting time/Temps de coupe | 25 - 30 min. |
| Hardening time/Temps de durcissement | 1,5 - 5 h. |
| Temp. resistance/Stabilité thermique | -40 °C / 90 °C |
| Flammability class/Classe de combustibilité | EN 13501 part 1(F) |
| Storage/Stockage | 18 months/mois |

PU-EP SATE / ETICS

Adhesive suitable for the installation of ETICS plates, insulation panels and drywalls / Adhésif indiqué pour l'installation de plaques SATE, panneaux isolants et plaques de plâtre



| CODE | SIZE/DIMENSIONS |  |
|---------|-----------------|---|
| PUEP750 | 750 ml | 12 |



EN Adhesive with maximum performance, instant fixing and low expansion, suitable for the installation of ETICS plates (External Thermal Insulation Composite System), insulation panels and drywalls. The high den-

sity in its formula ensures immediate initial fixing and high adhesion. **FR** Adhésif avec un rendement maximal, collage instantané et faible expansion, indiqué pour l'installation de plaques SATE (système d'isolation

thermique extérieur), de panneaux isolants et de plaques de plâtre. Sa haute densité dans la formule assure un collage initial immédiat et une haute adhérence.

PU-EP


TECHNICAL PARAMETERS / PARAMÈTRES TECHNIQUES

| | |
|--|---------------------------------|
| Volumen/Volume | 60 - 80 linear metres (750 ml.) |
| Specific density of the adhesive/ Densité spécifique de l'adhésif | 16-18 kg/m ³ |
| Application temp./Temp. de fonctionnement | +5 °C / 20-25 °C |
| Tack free time/Temps de prise | 6-12 min. |
| Hardening time/Temps de durcissement | 1 - 2 h. |
| Temp. resistance/Stabilité thermique | -40 °C / 90 °C |
| Flammability class/Classe de combustibilité | EN 13501-1 (E) |
| Storage/Stockage | 18 meses |

PU-FC / PU-FP FIRESTOP / FEU STOP

Fire-resistant polyurethane foam / Mousse de polyuréthane résistante au feu



| CODE | SIZE/DIMENSIONS |  |
|---------|-----------------|---|
| PUFP750 | 750 ml | 12 |
| PUFC750 | 750 ml | 12 |

Alto rendimiento
High Performance · Haute Performance
Alto Rendimiento

FIRE STOP



(EN) Its innovative blocking system means that the product can be kept and reused for several days, reducing product waste and being more environmentally friendly. **(FR)** Son système de verrouillage innovant permet de conserver et de réutiliser le produit pendant plusieurs jours, prévenant ainsi le gaspillage de produit tout en étant plus respectueux de l'environnement.



(EN) For sealing, assembly, filling, insulation and attachment in areas where fireresistance is desired or required. It ensures excellent adhesion to all construction materials, except PTFE, silicone and polyethylene. It provides full fire resistance. Particularly recommended for

applications in electrical installations, emergency doors, safes, library archives, hospitals and so on. **(FR)** Pour scellement, montage, rembourrage, isolement, et fixation dans des lieux où la résistance au feu est souhaitée ou exigée. Garantit une excellente adhésion sur

tous les matériaux de construction, excepté sur PTFE, silicone et polyéthylène. Permet une résistance totale au feu. Spécialement recommandée pour des applications concernant des installations électriques, portes de secours, coffres-forts, archives de bibliothèques, hôpitaux...

PU-FC

TECHNICAL PARAMETERS / PARAMÈTRES TECHNIQUES

| | |
|---|--|
| Volume/Volume | FEICA OCF TM1003 33-381 (750 ml.) |
| Application temp./Temp. de fonctionnement | +5 °C / 25 °C |
| Tack free time/Temps de prise | 5-10 min. 23 °C 50 % |
| Cutting time/Temps de coupe | 20 - 25 min. |
| Hardening time/Temps de durcissement | 1,5 - 5 h. |
| Temp. resistance/Stabilité thermique | -40 °C / 90 °C |
| Flammability class/Classe de combustibilité | DIN 4102, part/partie 1 (B1); BS 476, part/partie 20; EN 13501, part/partie 2 (EI 240) |
| Storage/Stockage | 12 months/mois |

PU-FP

TECHNICAL PARAMETERS / PARAMÈTRES TECHNIQUES

| | |
|---|--|
| Volume/Volume | 42 - 47 l (750 ml.) |
| Application temp./Temp. de fonctionnement | +5 °C / 25 °C |
| Tack free time/Temps de prise | 5-10 min. 23 °C 50 % |
| Cutting time/Temps de coupe | 20 - 25 min. |
| Hardening time/Temps de durcissement | 1,5 - 5 h. |
| Temp. resistance/Stabilité thermique | -40 °C / 90 °C |
| Flammability class/Classe de combustibilité | DIN 4102, part/partie 1 (B1); BS 476, part/partie 20; EN 13501, part/partie 2 (EI 240) |
| Storage/Stockage | 12 months/mois |

PU-TC / PU-TP ROOFING TILES / TUILES

Polyurethane foam for attaching tiles / Mousse de polyuréthane pour la fixation de tuiles



| CODE | SIZE/DIMENSIONS | |
|---------|-----------------|----|
| PUTP750 | 750 ml | 12 |
| PUTC750 | 750 ml | 12 |

Máximo aislamiento térmico y acústico
Maximum thermal and acoustic insulation - Isolation thermique et acoustique maximale - Isolamento térmico e acústico máximo



(EN) Appropriate for fixing tiles. Compared with the traditional method, it allows you to fix tiles to the roof precisely, quickly and efficiently thanks to its low post-expansion. Ensures excellent adhesion with all construction materials. Guarantees maximum

thermal and acoustic insulation. Can be used at low temperatures (up to -5°C). **(FR)** Indiquée pour la pose de tuiles. Par rapport à la méthode traditionnelle, elle permet la fixation des tuiles sur le toit avec précision, rapidité et efficacité grâce à la faible expansion ultérieure. Assure une excellente

adhérence sur tous les matériaux de construction. Garantit une isolation thermique et acoustique maximale. Peut être utilisée à basse température (jusqu'à -5 °C).

PU-TC

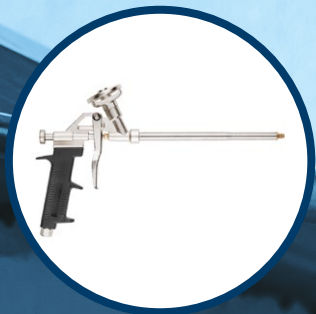
TECHNICAL PARAMETERS / PARAMÈTRES TECHNIQUES

| | |
|---|---------------------------------|
| Volume/Volume | 45 - 60 linear metres (750 ml.) |
| Application temp./Temp. de fonctionnement | +5 °C / 25 °C |
| Tack free time/Temps de prise | 5-10 min. 23 °C 50 % |
| Cutting time/Temps de coupe | 20 - 25 min. |
| Hardening time/Temps de durcissement | 1,5 - 5 h. |
| Temp. resistance/Stabilité thermique | -40 °C / 90 °C |
| Flammability class/Classe de combustibilité | B3 / F |
| Storage/Stockage | 18 months/mois |

PU-TP

TECHNICAL PARAMETERS / PARAMÈTRES TECHNIQUES

| | |
|---|---------------------------------|
| Volume/Volume | 60 - 80 linear metres (750 ml.) |
| Application temp./Temp. de fonctionnement | +5 °C / 25 °C |
| Tack free time/Temps de prise | 5-10 min. 23 °C 50 % |
| Cutting time/Temps de coupe | 20 - 25 min. |
| Hardening time/Temps de durcissement | 1,5 - 5 h. |
| Temp. resistance/Stabilité thermique | -40 °C / 90 °C |
| Flammability class/Classe de combustibilité | B3 / F |
| Storage/Stockage | 18 months/mois |



INDEX
A PERFECT FINISH

INDEX A PERFECT FINISH is a high quality, water-based, acrylic emulsion paint. It is designed to provide a smooth, durable finish to a wide range of substrates. The paint is available in a variety of colors and finishes, and is suitable for both interior and exterior use. It is easy to apply and dries quickly, making it a popular choice for many construction projects.

INDEX A PERFECT FINISH is a high quality, water-based, acrylic emulsion paint. It is designed to provide a smooth, durable finish to a wide range of substrates. The paint is available in a variety of colors and finishes, and is suitable for both interior and exterior use. It is easy to apply and dries quickly, making it a popular choice for many construction projects.

PU-CL CLEANER/NETTOYANT

Cleaner for polyurethane foam application/Nettoyant pour l'application de mousse polyuréthane

| CODE | SIZE/DIMENSIONS |  |
|---------|-----------------|---|
| PUCL750 | 500 ml | 12 |



EN Appropriate for cleaning polyurethane foam application guns, the application valve of the container and general cleaning of fresh polyurethane foam from different work surfaces. Cleans and degreases iron, steel, chrome, aluminium, non-lacquered wood, marble and stone. Eliminates grease, tar, oil, wax and remainders of fresh adhe-

sive and putties. Acts quickly and doesn't damage tools. For interior and exterior use.

FR Indiqué pour le nettoyage des pistolets applicateurs de mousse de polyuréthane, de la valve d'application du pot et en général, pour le nettoyage de la mousse de polyuréthane fraîche sur différentes surfaces de travail. Nettoie et dégraisse le fer, l'acier, le

chrome, l'aluminium, le bois non laqué, le marbre et la pierre. Élimine la graisse, le goudron, l'huile, la cire, les résidus d'adhésif et le mastic frais. Agit rapidement et n'endommage pas les outils. Peut être utilisé en intérieur et en extérieur.

TECHNICAL PARAMETERS / PARAMÈTRES TECHNIQUES



| | | | |
|---|-----------------------------------|----------------------------|----------------------------|
| PRODUCT PRODUIT | <i>PU-EP</i> | <i>PU-SC</i> | <i>PU-SP</i> |
| DESCRIPTION DESCRIPTION | SATE / ETICS | MULTIPLE USE POLYVALENT | MULTIPLE USE POLYVALENT |
| APPLICATION APPLICATION | | | |
| VOLUME VOLUME | 60 - 80 linear metres (750 ml) | 33 - 38 L (750 ml.) | 42 - 47 L (750 ml.) |
| APPLICATION TEMPERATURE TEMPERATURE DE FONCTIONNEMENT | +5°C / 20-25°C | +5°C / 25°C | +5°C / 25°C |
| TEMPERATURE RESISTANCE STABILITÉ THERMIQUE | -40°C / 90°C | -40°C / 90°C | -40°C / 90°C |
| FIRE RESISTANCE RÉSISTANCE AU FEU | | | |
| FORMAT FORMAT | 750 ml | 750 ml | 750 ml |
| UNITS / BOX UNITÉS / BOÎTE | 12 units 12 unités | 12 units 12 unités | 12 units 12 unités |
| STORAGE STOCKAGE | 18 months 18 mois | 18 months 18 mois | 18 months 18 mois |

ACCESSORIES / ACCESSOIRES

PU-PI

Professional application gun.
Pistolet applicateur professionnel.



CODE

PUPI01



1

PU-PI2

Basic application gun.
Pistolet applicateur basique.



CODE

PUCA01



1



PU-FC

PU-FP

PU-TC

PU-TP

PU-CL

FIRESTOP
FIRESTOP

FIRESTOP
FIRESTOP

ROOFING TILES
TUILES

ROOFING TILES
TUILES

CLEANER
NETTOYANT



FEICA OCF TM 1003
33 - 38L (750 ml.)

42 - 47 L
(750 ml.)

45 - 60 linear metres
(750 ml)

60 - 80 linear metres
(750 ml)

--

+5°C / 25°C

+5°C / 25°C

+5°C / 25°C

+5°C / 25°C

--

-40°C / 90°C

-40°C / 90°C

-40°C / 90°C

-40°C / 90°C

--



--

750 ml

750 ml

750 ml

750 ml

500 ml

12 units
12 unités

12 units
12 unités

12 units
12 unités

12 units
12 unités

12 units
12 unités

12 months
12 mois

12 months
12 mois

18 months
18 mois

18 months
18 mois

24 months
24 mois

PU-CA

Application nozzle.
Canule d'application.



CODE

PUCA01



12

FOLEPIF21



INDEX[®]
A PERFECT FIXING

Técnicas Expansivas S.L.
P. I. La Portalada II, C/ Segador, 13
26006 · Logroño (La Rioja) · SPAIN

T. (+34) 941.272.131 · E. info@indexfix.com
www.indexfix.com